



## GD10 P

*Detector de Gaz IR*



### Prezentare

Detectorul GD 10P Infrarosu este etalonul pentru detectia gazelor explozive. A stabilit standardul pentru detectoarele de gaze in ceea ce priveste securitatea, stabilitatea si mentenanta redusa.

GD10P beneficiaza de o garantie de 5 ani.

GD10P se diferentiaza de toate celelalte detectoare de gaz in InfraRosu prin faptul ca utilizeaza o sursa IR de tip semiconductor solid-state. Blocul optic este atat de robust incat confera o garantie de 15 ani si asigura o stabilitate si o durata de viata de neegalat.

GD10P dispune de asemenea in standard de optice incalzite pentru a preveni condensul, interfata HART, stabilitate in operare certificata SIL si aprobari internationale.

### Caracteristici

- 5 ani garantie
- 15 ani garantie pentru sursa IR de tip semiconductor (patent Simtornics)
- Mentenanta zero
- Timp de raspuns T90 < 1.5 s
- Certificare SIL 2 (SIL 3 pentru software)
- Alerte timpurii de optice murdare pentru o mentenanta preventiva imbunatatita



# GD10 P

## Detector de Gaz IR

### Date Tehnice

#### General

Tehnologie	Absorbție IR, lungime de unda dubla și patru fascicule
Sursa IR	Sursa IR de tip semiconductor solid-state Frecvența de esanționare 50 Hz
Gaze detectate	Hidrocarburi (pentru CO <sub>2</sub> a se vedea broșura separată)
Autotest	Continuu
Calibrare	Setat din fabrică, fără recalibrare în teren
Configurare	Prin protocol HART (timp de răspuns, configurare defecte)

#### Performanța

Precizie Pentru funcționare între -20°C și +45°C	±3% din gama completă între 0 și 50 % ±5% din gama completă între 50 și 100 %	
Timp de răspuns	Metan T20 = 0,3 sec T50 = 0,7 sec T90 = 1,4 sec	Alte gaze T20 < 1,0 sec T50 < 2,5 sec T90 < 6,0 sec

#### Semnal de ieșire

Standard	Curent tip source 4-20 mA, impedanță maximă 500 ohm
Optional	Curent tip sink 4-20 mA
HART®	Pentru mentenanță și configurare

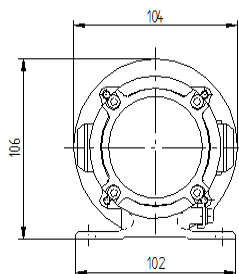
Defecte detector (configurabile prin HART)	Pre-alarmare (2 mA)
- Pre-alarmare de curățare optice	Optice murdare (1 mA)
- Optice murdare	Defect (0 mA)
- Detector în defect	

#### Electric

Alimentare	24VDC, (18 - 32VDC)
Consum	Aprox. 3,5 W
Cablare	Cablu ecranat cu 3 fire (0,5mm <sup>2</sup> - 2,5 mm <sup>2</sup> )
Intrare cablu	Presetupa M20 Ex

#### Gama de temperatură

Depozitare	De la -40°C la +70°C
Funcționare	De la -40°C la +65°C
Umiditate (în funcționare)	0- 100% RH



#### Carcasa antideflagrantă

Indice de Protecție	IP66/IP67
Material carcasa	Oțel inoxidabil SIS2343 (ASTM316)
Greutate	Aprox. 2,9 Kg (6,4 lbs)
Dimensiuni (LxWxH)	264 X 104 x 106 (mm)

#### Garantie

5 ani garanție completă detector  
15 ani garanție pentru sursele optice

#### Certificări

ATEX	II 2 G / ex d e IIC T5/T6 Gb
CSA	C22.2 No 152-M1984 și ANSI/TSA 12.13.01-2000 Ex d e IIC T6 (doar pentru Canada) Class I, division 2, groups A, B, C AND D (pentru SUA și Canada)
IECEx	Ex d e IIC T5/T6 Gb
Altele	Certificare SIL 2 (SIL 3 pentru software), ABS, MED

#### Versiuni

Gaz	Game de măsură
Metan	0-100% LIE, 0-100% Vol.
Propan	0-100% LIE, 0-100% Vol.

Sunt disponibile și alte versiuni, va rugăm să ne contactați

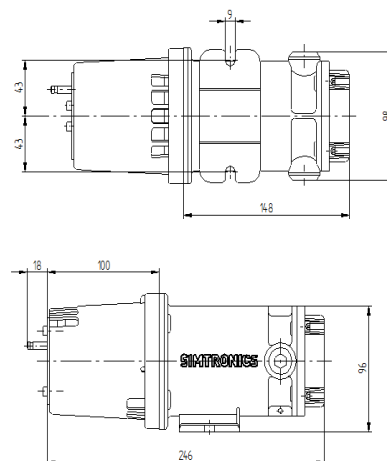
#### Capac frontal

Necesar, selectați o opțiune:

Protecție intemperii	Furnizat standard
Cap de circulație gaz	Pentru măsurare prin probă sau pentru testare cu gaz
Kit de măsurare în conductă	Pentru măsurare în conductă

#### Accesorii

Plasa de tantari	Protecție suplimentară împotriva insectelor
Protecție solară	Protecție împotriva razelor directe de soare sau acumulării de zăpadă



Teledyne Oldham Simtronics quality assurance programmes demand the continuous assessment and improvement of all our products. Information in this leaflet could thus change without notification and does not constitute a product specification.

