



TELEDYNE
OLDHAM SIMTRONICS
Everywhere you look™

GD10 P

点红外探测器



产品简介

GD10P 红外检测仪是可燃可爆气检测仪的标杆产品。在产品安全性、稳定性、有限维护方面，它的表现尤其突出。GD10P 提供 5 年质保服务。

区别于一般的红外传感器，GD10P 使用了固态红外光源。光学模块非常的稳定，支持长达 15 年的质保，具有难以匹敌的检测稳定性和使用寿命。

GD10P 配有加热的光学元件来阻止冷凝的发生，支持 HART 通讯，支持失效保护模式，拥有国际认证。

特点

- 5 年整机质保
- 15 年半导体红外光源质保
- 有限维护
- 快速响应, $T90 < 1.5s$
- SIL 2 认证 (软件 SIL3)
- 先进的预防性维护——光源器件提前脏污提醒



GD10 P

点红外探测器

技术参数

概述

| | |
|------|---------------------------------|
| 采用技术 | 双通道双射线, 红外吸收型 |
| 红外光源 | 固态红外光源 |
| 气体种类 | 碳氢化合物 (CO ₂ 有单独技术参数) |
| 自检 | 持续进行 |
| 校准 | 工厂进行, 用户现场无需重新校准 |

配置

可通过 HART 协议配置, 如相应时间、报错设置。

性能

| | | |
|--------------------|---|---|
| 准确性 | 0-50% 读数 ±3%FS | ±3%FS |
| 在 -20° c to +45° c | 50-100% 读数 ±5%FS | ±5%FS |
| 响应时间 | 甲烷 T20 = 0,3 sec T50 = 0,7 sec T90 = 1,4 sec | 其它气体 T20 < 1,0 sec T50 < 2,5 sec T90 < 6,0 sec |

输出信号

| | |
|-------|--------------------------------|
| 标准 | 电流源型 4 - 20 mA, 最大驱动负载 500 ohm |
| 可选 | 吸入式电流型 4-20mA |
| Hart® | 作为维护或配置使用 |

探测器报错

(HART configurable)

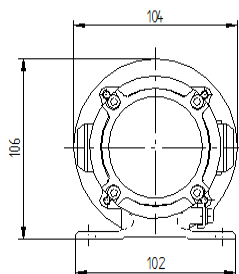
| | |
|------------|--------------|
| 早期光学原件脏污提醒 | 脏污预报警 (2 mA) |
| 光学原件脏污提醒 | 脏污报警 (1 mA) |
| 仪器失效 | 内部错误 (0 mA) |

电子特性

| | |
|------|----------------------------------|
| 供电 | 24V dc (18 - 32vdc) |
| 功耗 | 约 3.5 W |
| 连接线材 | 3 芯屏蔽线 (0.5-2.5mm ²) |
| 连接接头 | M20 Ex e cable gland |

Temperature range

| | |
|------|----------------------------------|
| 储存 | -40°C to +70°C (-40°F to +158°F) |
| 操作 | -40°C to +65°C (-40°F to +149°F) |
| 操作湿度 | 0-100% Rh |



防爆外壳

| | |
|------------|---|
| 侵入保护 | IP66/IP67 |
| 外壳材质 | 不锈钢 SIS2343 (ASTM316) |
| 重量 | 约 2.9 Kg (6.4 lbs) |
| 尺寸 (LxWxH) | 264 X 104 x 106 (mm) 10.4 X 4.1 X 4.2 (Inches) |

质保

5 年整机质保
15 年红外光源质保

认证

| | |
|-------|---|
| ATEX | II 2 G / ex d e IIC T5/T6 Gb |
| CSA | C22.2 No 152-M984 and ANSI/TSA 12.13.01-2000 Ex d e IIC T6 (只针对加拿大) Class I, Division 2, Groups A, B, C and D (美国加拿大) |
| IECEX | Ex d e IIC T5/T6 Gb |
| 其它 | SIL 2 certified (软件为 SIL 3 认证), ABS, MED |

不同型号

| | |
|--------|----------------------|
| 探测气体种类 | 范围 |
| 甲烷 | 0-100%LEL, 0-100%Vol |
| 丙烷 | 0-100%LEL, 0-100%Vol |

请联系当地经销商获取更多商品型号信息。

不同外观安装配件

从下述选择

| | |
|--------|------------|
| 气候环境防护 | 标准自带 |
| 采样套件 | 为采样和快速检定设计 |
| 管道安装套件 | 为管道安装设计 |

配件

| | |
|-----|---------------|
| 防蚊罩 | 提供额外的防蚊虫保护 |
| 遮阳罩 | 防止阳光暴晒及积雪覆盖积压 |

